



Références	Produits
EXPASYL™ EXACT (CAPSULES DE 0,3 g)	
Réf. 261 011	Expasyl™ Exact x 50
Réf. 261 010	Expasyl™ Exact x 20
Réf. 261 036	Applicateur
EXPASYL™ - KIT & APPLICATEUR (CAPSULES DE 1 g)	
Réf. 294 100	Minikit: 1 Applicateur + 6 Capsules + 12 canules droites (coudables)
Réf. 260 900	Applicateur x1
EXPASYL™ - CAPSULES & CANULES (CAPSULES DE 1 g)	
Réf. 261 030	Capsules x 20
Réf. 294 010	Capsules x 6
Réf. 261 001	Capsules Fraise x 20
Réf. 261 005	Canules Droites (coudables) x 100
Réf. 261 040	Canules Droites (coudables) x 40
Réf. 261 015	Canules pré-coudées x 100
Réf. 261 045	Canules pré-coudées x 40

Disponibilité selon le pays. Renseignez-vous auprès de votre distributeur.

Dispositifs médicaux de Classe I - CE - Produits professionnels dentaires.
 Lire attentivement les instructions figurant dans la notice avant utilisation. Fabricant : Produits Dentaires Pierre Rolland - France
 Toutes les informations indispensables pour un bon usage de ces dispositifs figurent dans le résumé des caractéristiques du produit disponible sur le site du laboratoire.
 Non remboursé par les organismes d'assurance maladie.
 Création : Mars 2020

PRODUITS DENTAIRES PIERRE ROLLAND SAS | A company of ACTEON Group
 Zone Industrielle du Phare | 17 av. Gustave Eiffel | 33700 MERIGNAC | FRANCE
 Tel + 33 (0) 556 34 06 07 | Fax + 33 (0) 556 34 92 92
 E-mail : pierre-rolland@acteongroup.com | www.acteongroup.com



FR

Document non contractuel - Réf. 299230 - V1-03/2020 - Copyright © 2020 PIERRE ROLLAND. Tous droits réservés. Aucune information ou partie de ce document ne peut être reproduite ou transmise sous quelque forme que ce soit sans la permission préalable de PIERRE ROLLAND.

IT'S TIME FOR ATRAUMATIC SULCULAR OPENING

*Il est temps de réaliser des ouvertures sulculaires atraumatiques



NOUVEAU
 UNE DOSE
 UN PATIENT



OUVERTURE SULCULAIRE PRÉSERVÉE, HYGIÉNIQUE, ÉCONOMIQUE, EN CAPSULE MONO-PATIENT



En créant Expasyl™, le Groupe ACTEON® fut la première entreprise à proposer aux chirurgiens-dentistes une pâte atraumatique permettant d'effectuer une ouverture sulculaire sans rupture de l'attache épithélio-conjonctive.

Expasyl™ permet de réaliser des empreintes précises et indolores de l'espace sous-gingival pour une prothèse réussie. Expasyl™ est plébiscité par les utilisateurs de caméras d'empreintes numériques (CAD/CAM) pour ses résultats tangibles.

EXPASYL™ 20 ANS

d'expertise clinique dans le monde entier

FORMULE
ORIGINALE
EXPASYL™

UNE CAPSULE
= UN PATIENT
Jusqu'à 3 dents

ÉCONOMIQUE
Pas de perte de produit

EFFET
ASTRINGENT

PROCÉDURE
COMPLÈTE
EN
3 MIN

SANS
ANESTHÉSIE
Pas de saignement,
Pas de récession, Indolore

PRÉSERVATION
DE L'ATTACHE
ÉPITHÉLIALE

RÉSULTATS
ESTHÉTIQUES



LA JUSTE PRESSION POUR UNE OUVERTURE SULCULAIRE IDÉALE

PERFORMANCE DÉMONTRÉE⁽¹⁾⁽²⁾⁽³⁾



AJ. Faucher, Académie du Sourire

QUALITÉ D'OUVERTURE ET SULCUS PARFAITEMENT ASSÉCHÉ	EFFET ASTRINGENT: PAS DE SAIGNEMENT	EFFICACITÉ CLINIQUE
RESPECT DE L'ATTACHE ÉPITHÉLIALE ET DE LA GENCIVE MARGINALE	PROTOCOLE RAPIDE, SIMPLE ET ÉCONOMIQUE	

LA SOLUTION POUR TOUS LES CAS CLINIQUES



AJ. Faucher, Académie du Sourire

Expasyl™ Exact offre un **champ d'application large**

EMPREINTE CONVENTIONNELLE ET NUMÉRIQUE	SOINS CONSERVATEURS DE CLASSES II ET V
SCÈLÈMENT / COLLAGE	IMPLANTOLOGIE

EFFICACE & ATRAUMATIQUE



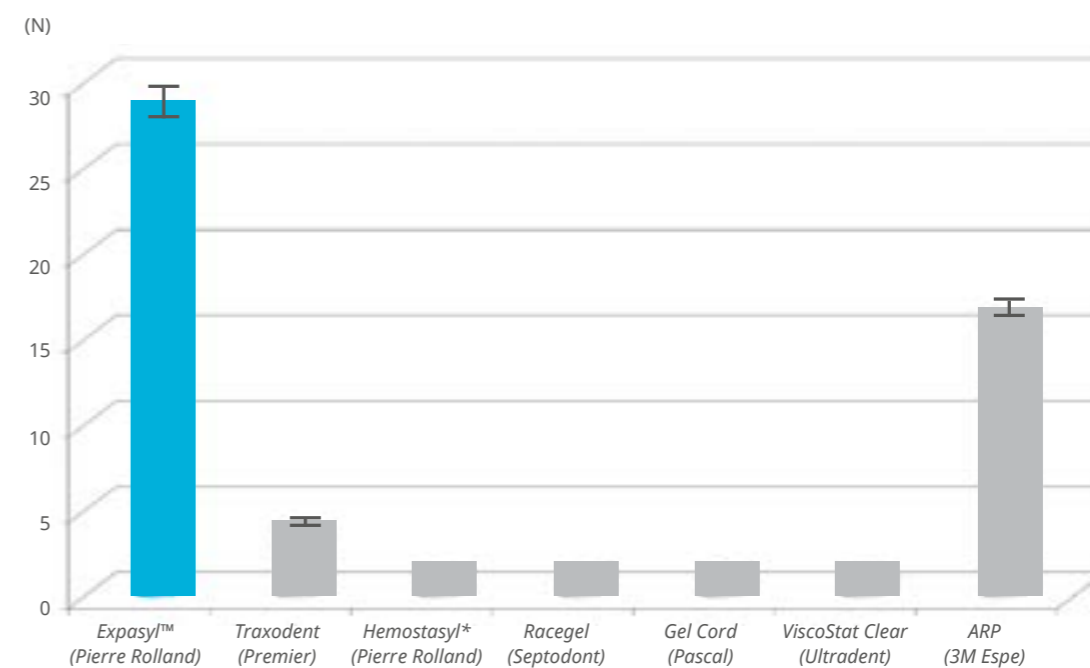
Expasyl™ Exact dispose d'un excellent rapport bénéfice-risque : sa viscosité a été précisément calculée pour ouvrir efficacement le sulcus sans endommager l'attache épithéliale.

Votre geste est à la fois efficace et sûr. Il n'est plus nécessaire d'attendre la cicatrisation des tissus puisque ceux-ci ne sont pas endommagés.

- ▶ Expasyl™ génère une pression 37 fois inférieure à celle du cordonnet (143 VS 5 396 kPa)⁽¹⁾.
- ▶ L'attache épithéliale est préservée (au-delà de 2 400 kPa l'intégrité de l'attache épithéliale n'est plus garantie)⁽²⁾. Les risques de récession gingivale et de résorption osseuse sont réduits.
- ▶ Le patient ne souffre pas.

- ▶ Expasyl™ génère une pression 1,7 à 9,2 fois **supérieure à celle des autres pâtes d'ouverture sulculaire temporaire** présentes sur le marché⁽³⁾.

FORCE REQUISE POUR LE DÉPLACEMENT DES PÂTES ET GELS DE RÉTRACTION (IN VITRO)



Adapté de l'Association Américaine pour la Recherche Dentaire

⁽¹⁾ Bennani V, Aarts JM, He LH. A comparison of pressure generated by cordless gingival displacement techniques. *J Prosthet Dent.* 2012 June;107(6):388-92.

⁽²⁾ Bennani V, Inger M, Aarts JM. Comparison of pressure generated by cordless gingival displacement materials. *J Prosthet Dent.* 2014 Aug;112(2):163-7.

⁽³⁾ Klettle T, Schulte C. "Force required to displace Pastes and gels for Gingival retraction", 2012 AADR Annual Meeting (Tampa, Florida) - Poster Session ID 1364.

* Note: Hemostasyl est inclus dans cette étude mais n'est pas un matériau de rétraction.

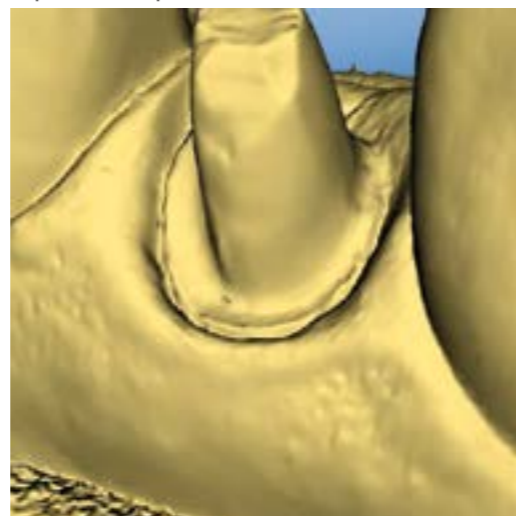
VOTRE ALLIÉ POUR UNE PROTHÈSE

NATURELLE ET ESTHÉTIQUE

PRÉSERVATION DES TISSUS

UNE DOSE
UN PATIENT

- ▶ Une dose, un patient pour plus de simplicité d'utilisation
- ▶ Pas de contamination croisée
- ▶ Economique : pas de perte de produit, jusqu'à 3 dents
- ▶ Fonctionne avec TOUS les applicateurs pour composites



P. Lalet, e-dentisterie

- ▶ Expasyl™ ouvre le sulcus et l'assèche (sang, salive, fluides) efficacement
- ▶ Expasyl™ facilite l'accès aux limites cervicales et au profil d'émergence pour une empreinte de haute précision

UNE EMPREINTE
DE HAUTE
PRÉCISION

«L'empreinte numérique, comme l'empreinte traditionnelle, demande une lecture précise de la limite et une absence de saignement. Dans ce cas de taille sous-gingivale destinée à masquer le côté foncé de la dent, la gencive se repositionne très rapidement sur la limite empêchant sa lecture. Expasyl™ va permettre l'ouverture sulculaire et l'assèchement nécessaires à l'empreinte. La lecture étant facilitée, la réalisation se fera plus rapidement.»

Dr. P. Lalet,
E-dentisterie

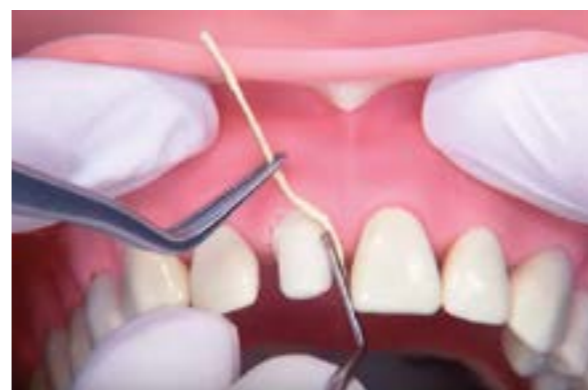
CORDONNET VS EXPASYL™ EXACT*

- ▶ Il est essentiel d'accéder aux limites cervicales sans léser les tissus gingivaux.

Les cordonnets rétracteurs sont à l'origine de sévères blessures telles que lacération et traumatisme irréversible de l'attache. Les risques qui en découlent sont : récession, perte de l'attache épithéliale et résorption osseuse. De plus lorsque le sulcus est lacéré, les agents chimiques imprégnant le cordonnet pénètrent profondément dans les tissus gingivaux, ce qui peut retarder la cicatrisation et induire perte osseuse et péri-implantite.

Ces phénomènes sont déconseillés à proximité d'un implant car ils réduisent les chances de succès à long terme⁽¹⁾.

- ▶ Avec Expasyl™ Exact, les limites de préparation et le profil d'émergence sont parfaitement accessibles. Grâce à ces 2 paramètres, vous obtiendrez une prothèse parfaitement adaptée en termes d'exigences mécaniques et esthétiques.



«[...] le système Expasyl™ permet une déflexion gingivale sans rupture de l'attache épithélio-conjontive et une empreinte permettant de réaliser la prothèse selon les règles de l'art»

Dr. Jacques CHARON,
FRANCE, Parodontiste

* Expasyl™ Exact: même formule de pâte qu'Expasyl™

⁽¹⁾ New Zealand dentists' use of gingival retraction techniques for fixed prosthodontics and implants" - Azza Al-Ani. Auckland District Health Board, Greenlane Clinical Centre, Auckland, New Zealand. Vincent Bennani, Nicholas P. Chandler, Karl M. Lyons, W. Murray Thomson. School of Dentistry, University of Otago Dunedin, New Zealand - New Zealand Dental Journal, 2010 Sep;106(3):92-96

UN PROTOCOLE SIMPLE, RAPIDE ET ÉCONOMIQUE

PROTOCOLE EN 3 MIN - TEMPS MAÎTRISÉ

- ▶ Mise en place : Expasyl™ Exact s'insère aisément à l'intérieur du sulcus en 20 secondes. Pas besoin de canules
- ▶ Temps de pause : **1 à 2 minutes max**
- ▶ Élimination : Expasyl™ Exact s'élimine facilement avec un spray air-eau doux



BUDGET CONTRÔLÉ

- ▶ Expasyl™ Exact évite la perte de produit
- ▶ Avec Expasyl™ Exact, pas d'anesthésie, ni hémostase additionnelles
- ▶ **Gain de temps** : jusqu'à 3 minutes par dent (intérêt notamment en cas de préparation multiple)
- ▶ Prise d'empreinte réalisée dans le même temps clinique



Rincer et sécher légèrement la préparation sur un parodonte sain



Positionner l'extrémité de la canule de façon à obtenir un espace clos.



Extruder lentement le matériau.



Injecter la pâte dans le sulcus tout autour de la dent afin d'obtenir une empreinte de qualité.



Laisser agir Expasyl™ Exact **1 à 2 min max**. Le blanchiment de la gencive montre la compression exercée par le matériau



Éliminer la pâte avec un spray air/eau doux avec aspiration chirurgicale simultanée



Le sulcus est ouvert, le site parfaitement sec. Sans lésion, ni douleur, ni saignement. L'empreinte peut être réalisée



LA PÂTE* EXPASYL™ S'ADAPTE À TOUS LES CAS CLINIQUES

CAS 1



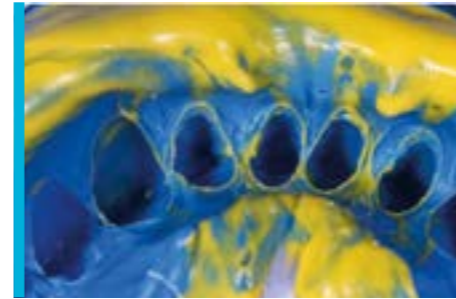
1 Les dents sont préparées pour des restaurations par facettes. Les limites sont très légèrement sous gingivales.



2 Fin de la rétroversion gingivale sans aucun autre moyen que l'utilisation de l'Expasyl™ laissé en place 2 minutes.



3 Après élimination du produit et séchage des préparations, le silicone fluide est appliqué sur la partie incisale. Il sera poussé dans le sulcus ouvert sans traumatisme par le silicone heavy, selon la technique du triple mélange.



4 Résultat de l'empreinte : on notera que la définition de l'espace sulculaire est donnée par le silicone fluide.



5 Les facettes provisoires sont en place.



6 Résultat final 1 an post opératoire.
AJ. Faucher
Académie du sourire

CAS 2



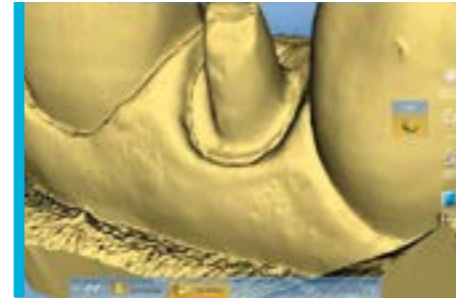
1



2



3



4



5

CAS 3



1 Dents 16 et 17 avant Expasyl™.



2 Expasyl™ laissé en place 1 minute.



3 Dents 16 et 17 après Expasyl™.



4 Modèle virtuel Cerec avec préparations 16 et 17. Limites de préparations très lisibles grâce à l'Expasyl™.



5 Coiffes céramocéramiques e-max cad en place (photo à 10 jours de la pose). Les limites sont respectées et la gencive est superbe.
G. Aldié

* Expasyl™ Exact : même formule de pâte qu'Expasyl™